

PARKIET

W każdej klepce parkietu uzupełnij cyfry 1, 2 i 3, tak aby każdy wiersz i każda kolumna zawierały tyle samo cyfr każdego rodzaju. Takie same cyfry nie mogą stać w polach stykających się bokami.

Przykład

3	1	2	1	3	2
1	2	3	2	1	3
2	3	1	3	2	1
3	1	2	1	3	2
2	3	1	3	2	1
1	2	3	2	1	3

A ₁	3	2	1	2	3
2	1	C ₃	2	3	1
1	3	2	1	2	3
D ₃	2	1	3	1	2
2	1	3	2	3	1
3	2	1	3	B ₁	2

3	D ₂	1	3	2	1
1	3	2	1	3	2
2	B ₁	3	2	1	3
3	2	1	3	C ₂	1
2	1	3	2	1	3
1	3	2	1	3	A ₂

Podaj cyfry umieszczone w oznaczonych polach.

A	B	C	D
1	1	3	3

A	B	C	D
2	1	2	2

SUDOKU 6×6

W puste pola wpisz cyfry od 1 do 6, tak aby w każdym wierszu, każdej kolumnie i w każdym pogrubionym prostokącie 3×2 znajdowało się sześć różnych cyfr.

3	5	1	6	A ₂	4
2	4	6	3	1	5
1	3	B ₅	2	4	6
6	2	4	1	5	3
5	1	3	4	C ₆	2
4	D ₆	2	5	3	1

4	6	C ₂	5	3	1
B ₅	1	3	2	6	4
2	5	1	6	4	3
6	3	4	A ₁	5	2
3	2	6	D ₄	1	5
1	4	5	3	2	6

Podaj cyfry umieszczone w oznaczonych polach.

A	B	C	D
2	5	6	6

A	B	C	D
1	5	2	4

OD (0) DO (9)

W puste pola wpisz cyfry od 0 do 9, tak aby każdy wiersz zawierał dziesięć różnych cyfr (w kolumnach cyfry mogą się powtarzać). Pola z takimi samymi cyframi nie mogą stykać się bokiem ani rogiem. Pod diagramem podano sumy liczb w kolumnach.

Przykład

4	0	5	9	6	7	8	1	2	3
1	6	4	2	3	0	9	7	8	5
5	6	9	11	9	7	17	8	10	8

9	5	8	0	7	4	3	2	1	6
8	3	B ₁	9	2	D ₆	7	5	0	4
6	C ₄	0	7	5	1	3	A ₈	2	9
23	12	9	16	14	11	13	15	3	19

8	3	0	9	7	1	C ₅	2	4	6
9	5	7	1	4	D ₂	6	3	A ₈	0
6	0	3	8	5	7	B ₁	4	9	2
23	8	10	18	16	10	12	9	21	8

Podaj cyfry umieszczone w oznaczonych polach.

A	B	C	D
8	1	4	6

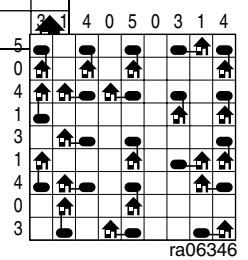
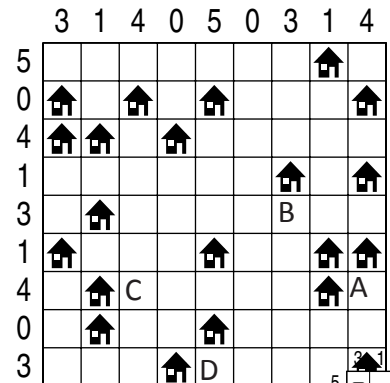
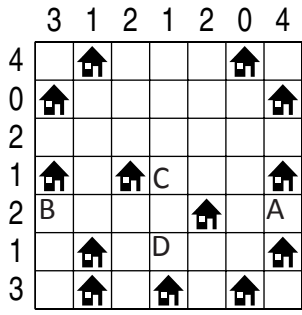
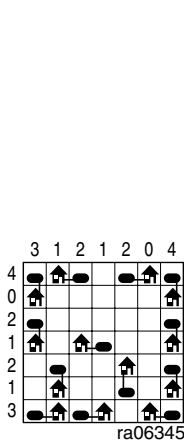
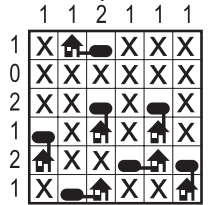
A	B	C	D
8	1	5	2

ŁAMIGŁÓWKA ARCHITEKTA

Przy każdym domku umieść zbiornik z gazem ogrzewającym domek.

Domki ze zbiornikami połącz kreską idącą w górę, w dół, w lewo lub w prawo. Pola ze zbiornikami nie mogą się stykać ani bokiem, ani rogami. Liczby oznaczają, ile jest zbiorników w danym rzędzie.

Przykład



Jeśli w polu stoi zbiornik, wstaw 1. W przeciwnym przypadku wstaw 0.

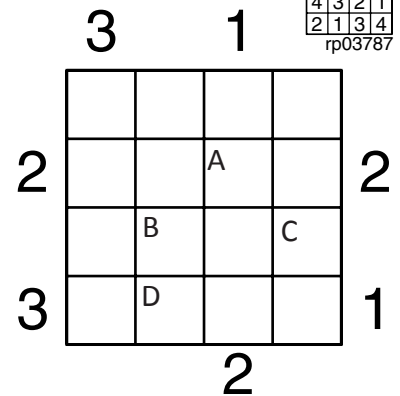
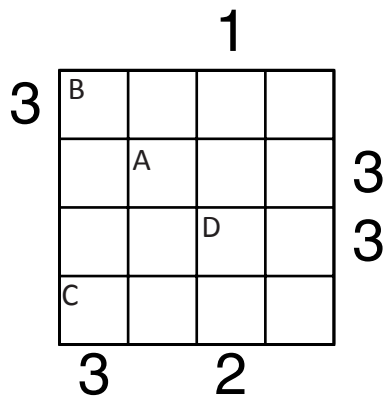
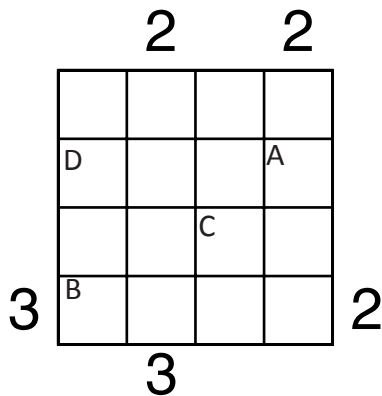
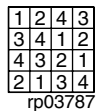
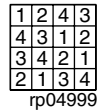
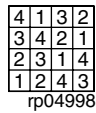
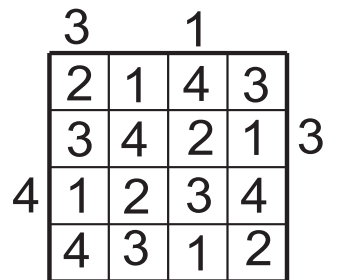
A	B	C	D
1	0	1	0

A	B	C	D
1	0	1	1

PIRAMIDY

Ustaw piramidy o wysokościach od 1 do 4 lub (w ostatnim zadaniu) od 1 do 5. W każdym rzędzie muszą się znaleźć piramidy różnej wysokości. Cyfra w polu oznacza wysokość piramidy, która na nim stoi. Liczba na zewnątrz diagramu mówi, ile widać piramid z miejsca, gdzie ona stoi. Wyższe piramidy zastępują niższe.

Przykład



Podaj cyfry umieszczone w oznaczonych polach.

A	B	C	D
1	1	1	3

A	B	C	D
3	1	2	2

A	B	C	D
1	3	1	1

PARKIET

W każdej klepce parkietu uzupełnij cyfry 1, 2 i 3, tak aby każdy wiersz i każda kolumna zawierały tyle samo cyfr każdego rodzaju. Takie same cyfry nie mogą stać w polach stykających się bokami.

Przykład

3	1	2	1	3	2
1	2	3	2	1	3
2	3	1	3	2	1
3	1	2	1	3	2
2	3	1	3	2	1
1	2	3	2	1	3

2	3	A ₁	2	1	3
3	1	2	3	2	1
1	2	3	1	3	2
2	3	D ₁	2	1	B ₃
1	2	3	1	3	2
3	C ₁	2	3	2	1

3	2	1	3	1	2
2	1	3	1	2	B ₃
3	A ₂	1	2	3	1
1	3	2	3	1	2
2	C ₁	3	2	3	1
1	3	2	1	D ₂	3

Podaj cyfry umieszczone w oznaczonych polach.

A	B	C	D
1	3	1	1

A	B	C	D
2	3	1	2

SUDOKU 6×6

W puste pola wpisz cyfry od 1 do 6, tak aby w każdym wierszu, każdej kolumnie i w każdym pogrubionym prostokącie 3×2 znajdowało się sześć różnych cyfr.

4	5	1	6	A ₂	3
B ₆	2	3	1	4	5
5	4	6	3	1	2
3	1	C ₂	5	6	D ₄
1	3	4	2	5	6
2	6	5	4	3	1

D ₄	5	1	3	2	6
3	6	2	1	A ₅	4
5	3	6	2	C ₄	1
2	1	4	5	6	3
6	2	3	4	1	5
1	4	B ₅	6	3	2

Podaj cyfry umieszczone w oznaczonych polach.

A	B	C	D
2	6	2	4

A	B	C	D
5	5	4	4

OD (0) DO (9)

W puste pola wpisz cyfry od 0 do 9, tak aby każdy wiersz zawierał dziesięć różnych cyfr (w kolumnach cyfry mogą się powtarzać). Pola z takimi samymi cyframi nie mogą stykać się bokiem ani rogiem. Pod diagramem podano sumy liczb w kolumnach.

Przykład

4	0	5	9	6	7	8	1	2	3
1	6	4	2	3	0	9	7	8	5
5	6	9	11	9	7	17	8	10	8

3	C ₈	4	2	7	9	5	6	A ₀	1
4	1	5	D ₀	6	3	2	7	9	8
B ₆	3	7	9	2	4	5	8	1	0
13	12	16	11	15	16	12	21	10	9

B ₃	8	1	0	5	2	4	7	6	9
2	0	4	7	C ₉	6	1	5	3	8
6	9	2	5	3	A ₄	0	8	D ₁	7
11	17	7	12	17	12	5	20	10	24

Podaj cyfry umieszczone w oznaczonych polach.

A	B	C	D
0	6	8	0

A	B	C	D
4	3	9	1

PARKIET

W każdej klepce parkietu uzupełnij cyfry 1, 2 i 3, tak aby każdy wiersz i każda kolumna zawierały tyle samo cyfr każdego rodzaju. Takie same cyfry nie mogą stać w polach stykających się bokami.

Przykład

3	1	2	1	3	2
1	2	3	2	1	3
2	3	1	3	2	1
3	1	2	1	3	2
2	3	1	3	2	1
1	2	3	2	1	3

2	1	3	1	2	3
1	3	2	3	1	A ₂
3	2	1	2	3	1
2	C ₁	3	1	2	3
3	2	1	2	3	1
D ₁	3	2	3	B ₁	2

1	2	3	2	1	3
2	3	1	3	B ₂	1
3	D ₁	2	1	3	2
1	2	3	2	1	3
2	3	A ₁	3	2	1
C ₃	1	2	1	3	2

Podaj cyfry umieszczone w oznaczonych polach.

SUDOKU 6×6

A	B	C	D
2	1	1	1

A	B	C	D
1	2	3	1

W puste pola wpisz cyfry od 1 do 6, tak aby w każdym wierszu, każdej kolumnie i w każdym pogrubionym prostokącie 3×2 znajdowało się sześć różnych cyfr.

3	5	6	1	C ₄	2
2	4	1	6	5	3
6	3	5	4	2	1
1	B ₂	4	5	3	6
5	D ₆	3	2	1	4
4	1	2	3	A ₆	5

1	4	A ₅	6	2	3
6	2	3	1	4	5
2	C ₁	4	3	5	6
3	5	6	2	1	4
4	6	B ₁	5	D ₃	2
5	3	2	4	6	1

Podaj cyfry umieszczone w oznaczonych polach.

A	B	C	D
6	2	4	6

A	B	C	D
5	1	1	3

Przykład

4	0	5	9	6	7	8	1	2	3
1	6	4	2	3	0	9	7	8	5
5	6	9	11	9	7	17	8	10	8

OD (0) DO (9)

W puste pola wpisz cyfry od 0 do 9, tak aby każdy wiersz zawierał dziesięć różnych cyfr (w kolumnach cyfry mogą się powtarzać). Pola z takimi samymi cyframi nie mogą stykać się bokiem ani rogiem. Pod diagramem podano sumy liczb w kolumnach.

4	9	2	6	8	1	7	5	3	0
6	3	D ₅	0	4	9	8	1	2	7
4	8	9	6	C ₇	1	2	0	3	B ₅
2	7	0	4	5	A ₃	9	8	1	6
16	27	16	16	24	14	26	14	9	18

B ₇	3	2	8	6	5	C ₁	9	4	0
0	5	4	7	2	9	8	3	1	6
2	8	0	3	1	6	4	7	5	9
6	1	5	7	A ₀	9	3	D ₂	4	8
15	17	11	25	9	29	16	21	14	23

Podaj cyfry umieszczone w oznaczonych polach.

A	B	C	D
3	5	7	5

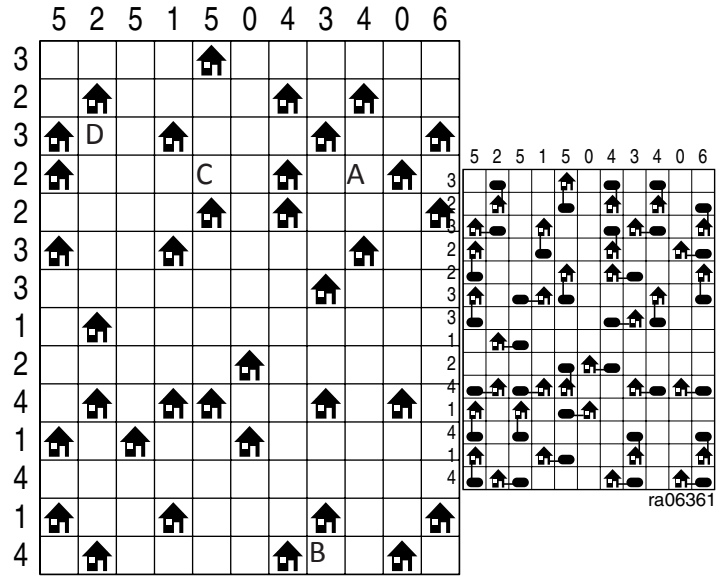
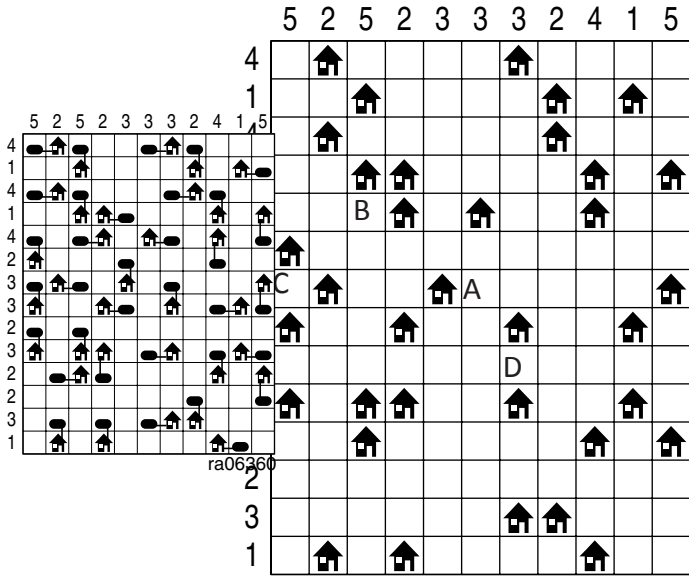
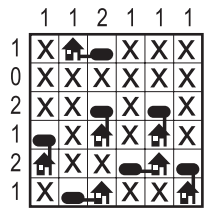
A	B	C	D
0	7	1	2

ŁAMIGŁÓWKA ARCHITEKTA

Przy każdym domku umieść zbiornik z gazem ogrzewającym domek.

Domki ze zbiornikami połącz kreską idącą w górę, w dół, w lewo lub w prawo. Pola ze zbiornikami nie mogą się stykać ani bokiem, ani rogiem. Liczby oznaczają, ile jest zbiorników w danym rzędzie.

Przykład



Jeśli w polu stoi zbiornik, wstaw 1. W przeciwnym przypadku wstaw 0.

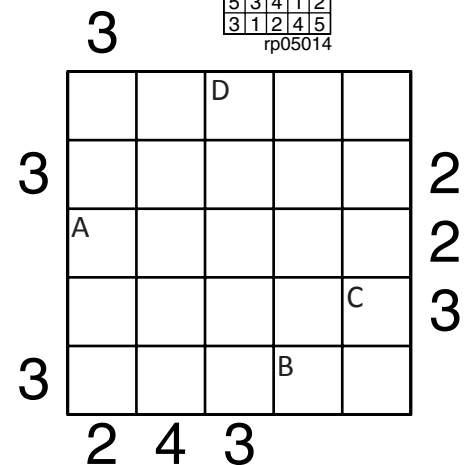
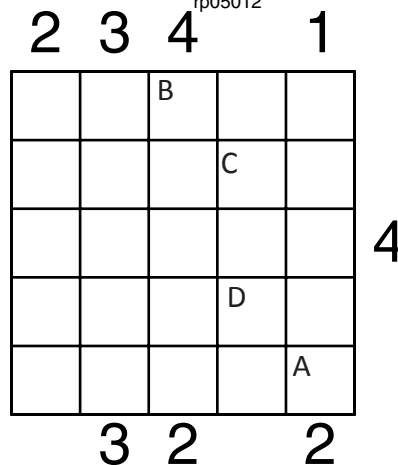
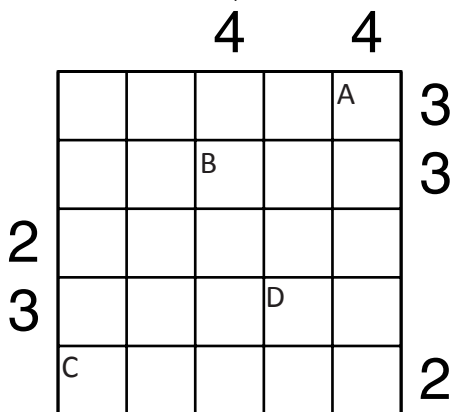
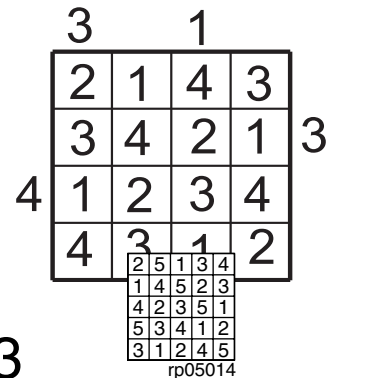
A	B	C	D
0	1	1	0

A	B	C	D
0	1	0	1

PIRAMIDY

Ustaw piramidy o wysokościach od 1 do 5. W każdym rzędzie muszą się znaleźć piramidy różnej wysokości. Cyfra w polu oznacza wysokość piramidy, która na nim stoi. Liczba na zewnątrz diagramu mówi, ile widać piramid z miejsca, gdzie ona stoi. Wyższe piramidy zasłaniają niższe.

Przykład



Podaj cyfry umieszczone w oznaczonych polach.

A	B	C	D
1	3	1	3

A	B	C	D
4	1	2	1

A	B	C	D
4	4	2	1

VII MEMORIAŁ URSZULI MARCINIAK

DO

PARKIET

W każdej klepce parkietu uzupełnij cyfry 1, 2, 3 i 4, tak aby każdy wiersz i każda kolumna zawierały tyle samo cyfr każdego rodzaju. Takie same cyfry nie mogą stać w polach stykających się bokami.

Przykład

3	1	2	1	3	2
1	2	3	2	1	3
2	3	1	3	2	1
3	1	2	1	3	2
2	3	1	3	2	1
1	2	3	2	1	3

2	D ₁	3	4	2	3	4	1
1	3	4	2	4	1	2	3
3	4	1	B ₃	2	4	1	2
4	2	4	1	3	1	C ₂	3
2	3	2	4	1	3	4	1
1	2	1	3	4	2	3	4
3	4	2	1	3	4	1	2
A ₄	1	3	2	1	2	3	4

4	2	3	1	4	1	2	3
D ₂	1	4	3	2	3	4	1
3	C ₂	3	4	1	4	1	2
1	4	1	2	3	B ₂	3	4
4	3	2	1	4	1	2	3
3	1	4	2	3	2	1	4
1	4	2	3	1	3	4	2
2	3	1	4	2	A ₄	3	1

Podaj cyfry umieszczone w oznaczonych polach.

SUDOKU 6×6

A	B	C	D
4	3	2	1

A	B	C	D
4	2	2	2

W puste pola wpisz cyfry od 1 do 6, tak aby w każdym wierszu, każdej kolumnie i w każdym pogrubionym prostokącie 3×2 znajdowało się sześć różnych cyfr.

4	D ₅	3	6	1	2
2	1	6	3	4	5
B ₃	4	1	2	5	6
6	2	5	4	3	1
1	3	2	C ₅	6	4
5	6	4	1	A ₂	3

3	4	6	2	5	D ₁
2	1	5	6	4	3
4	6	A ₂	1	3	C ₅
5	3	1	4	2	6
6	2	B ₃	5	1	4
1	5	4	3	6	2

Podaj cyfry umieszczone w oznaczonych polach.

A	B	C	D
2	3	5	5

A	B	C	D
2	3	5	1

Przykład

4	0	5	9	6	7	8	1	2	3
1	6	4	2	3	0	9	7	8	5
5	6	9	11	9	7	17	8	10	8

OD (0) DO (9)

W puste pola wpisz cyfry od 0 do 9, tak aby każdy wiersz zawierał dziesięć różnych cyfr (w kolumnach cyfry mogą się powtarzać). Pola z takimi samymi cyframi nie mogą stykać się bokiem ani rogiem. Pod diagramem podano sumy liczb w kolumnach.

5	7	0	6	1	4	3	8	9	2
6	1	5	2	7	B ₈	9	0	3	4
4	C ₇	3	A ₈	9	2	5	6	D ₁	0
8	2	9	5	3	7	1	0	4	6
23	17	17	21	20	21	18	14	17	12

7	1	5	3	C ₄	0	9	8	B ₆	2
3	6	9	8	1	5	4	2	0	7
0	A ₁	7	6	2	8	D ₉	5	3	4
6	5	2	8	7	4	3	1	9	0
16	13	23	25	14	17	25	16	18	13

Podaj cyfry umieszczone w oznaczonych polach.

A	B	C	D
8	8	7	1

A	B	C	D
1	6	4	9

ŁAMIGŁÓWKA ARCHITEKTA

Przy każdym domku umieść zbiornik z gazem ogrzewającym domek.

Domki ze zbiornikami połącz kreską idącą w górę, w dół, w lewo lub w prawo. Pola ze zbiornikami nie mogą się stykać ani bokiem, ani rogiem. Liczby oznaczają, ile jest zbiorników w danym rzędzie.

Przykład

	1	1	2	1	1	1
1	X	🏠	🔥	X	X	X
0	X	X	X	X	X	X
2	X	X	🔥	X	🔥	X
1	🔥	X	🏠	X	🏠	X
2	🏠	X	X	🔥	🏠	🔥
1	X	🔥	🏠	X	X	🔥

	5	1	4	2	5	1	4	2	5	1	6
2				🏠							🏠 C
2			A	🏠			🏠				
5	1	4	2	5	1	4	2	5	1	6	
2	🏠	🔥	🏠	🔥	🏠	🔥	🏠	🔥	🏠	🔥	🏠
1	🏠	🔥	🏠	🔥	🏠	🔥	🏠	🔥	🏠	🔥	🏠
3	🏠	🔥	🏠	🔥	🏠	🔥	🏠	🔥	🏠	🔥	🏠
3	🏠	🔥	🏠	🔥	🏠	🔥	🏠	🔥	🏠	🔥	🏠
0	🏠	🔥	🏠	🔥	🏠	🔥	🏠	🔥	🏠	🔥	🏠
2	🏠	🔥	🏠	🔥	🏠	🔥	🏠	🔥	🏠	🔥	🏠
2	🏠	🔥	🏠	🔥	🏠	🔥	🏠	🔥	🏠	🔥	🏠
4	🏠	🔥	🏠	🔥	🏠	🔥	🏠	🔥	🏠	🔥	🏠
1	🏠	🔥	🏠	🔥	🏠	🔥	🏠	🔥	🏠	🔥	🏠
5	🏠	🔥	🏠	🔥	🏠	🔥	🏠	🔥	🏠	🔥	🏠
1	🏠	🔥	🏠	🔥	🏠	🔥	🏠	🔥	🏠	🔥	🏠
5	🏠	🔥	🏠	🔥	🏠	🔥	🏠	🔥	🏠	🔥	🏠

	6	1	5	2	3	3	2	5	2	4	3
2		🏠		🏠			🏠				🏠
3							🏠	🏠			
2							🏠				🏠
3		🏠 C			🏠						
2			🏠			🏠		🏠			
3		🏠				🏠				🏠	
2	🏠					🏠					
3		🏠		🏠			🏠				
2		🏠				🏠		🏠			A
3		🏠				🏠					
1			🏠		🏠			🏠			
3		🏠			🏠					🏠	
2											
2	🏠										🏠
3		🏠	🏠				🏠	🏠			

	6	1	5	2	3	3	2	5	2	4	3
2	🏠	🏠	🏠	🏠	🏠	🏠	🏠	🏠	🏠	🏠	🏠
3	🏠	🏠	🏠	🏠	🏠	🏠	🏠	🏠	🏠	🏠	🏠
2	🏠	🏠	🏠	🏠	🏠	🏠	🏠	🏠	🏠	🏠	🏠
3	🏠	🏠	🏠	🏠	🏠	🏠	🏠	🏠	🏠	🏠	🏠
2	🏠	🏠	🏠	🏠	🏠	🏠	🏠	🏠	🏠	🏠	🏠
3	🏠	🏠	🏠	🏠	🏠	🏠	🏠	🏠	🏠	🏠	🏠
2	🏠	🏠	🏠	🏠	🏠	🏠	🏠	🏠	🏠	🏠	🏠
3	🏠	🏠	🏠	🏠	🏠	🏠	🏠	🏠	🏠	🏠	🏠
2	🏠	🏠	🏠	🏠	🏠	🏠	🏠	🏠	🏠	🏠	🏠
3	🏠	🏠	🏠	🏠	🏠	🏠	🏠	🏠	🏠	🏠	🏠
2	🏠	🏠	🏠	🏠	🏠	🏠	🏠	🏠	🏠	🏠	🏠
3	🏠	🏠	🏠	🏠	🏠	🏠	🏠	🏠	🏠	🏠	🏠

Jeśli w polu stoi zbiornik, wstaw 1. W przeciwnym przypadku wstaw 0.

A	B	C	D
0	0	1	1

A	B	C	D
1	0	1	0

PIRAMIDY

Ustaw piramidy o wysokościach od 1 do 5. W każdym rzędzie muszą się znaleźć piramidy różnej wysokości. Cyfra w polu oznacza wysokość piramidy, która na nim stoi. Liczba na zewnątrz diagramu mówi, ile widać piramid z miejsca, gdzie ona stoi. Wyższe piramidy zasłaniają niższe.

Przykład

	3		1		
	2	1	4	3	
	3	4	2	1	3
4	1	2	3	4	
	4	3	1	2	

4	1	2	3	5
3	5	4	2	1
1	2	3	5	4
5	3	1	4	2
2	4	5	1	3

rp03718

2

	B			
	D		A	
				C

4
1
3

3 3

3	4	5	1	2
2	5	4	3	1
1	2	3	5	4
5	1	2	4	3
4	3	1	2	5

rp03720

3

B				D
			C	
			A	

3
2
4
3

5 1

1	5	3	2	4
2	4	1	5	3
5	3	4	1	2
4	2	5	3	1
3	1	2	4	5

rp03748

3 3 2

		D		
			A	
				C
		B		

1
3

5 2

Podaj cyfry umieszczone w oznaczonych polach.

A	B	C	D
2	1	4	5

A	B	C	D
2	3	5	2

A	B	C	D
5	5	2	3